



T.C.

SÜLEYMAN DEMİREL ÜNİVERSİTESİ

## BATI SPOR TESİSLERİ MEMNUNİYET ANKET RAPORU

Rektör: Prof. Dr. İlker Hüseyin Çarıkçı

2022

# **İçindekiler**

<b>GİRİŞ.....</b>	<b>3</b>
<b>ANKET SONUÇLARI.....</b>	<b>4</b>

# GİRİŞ

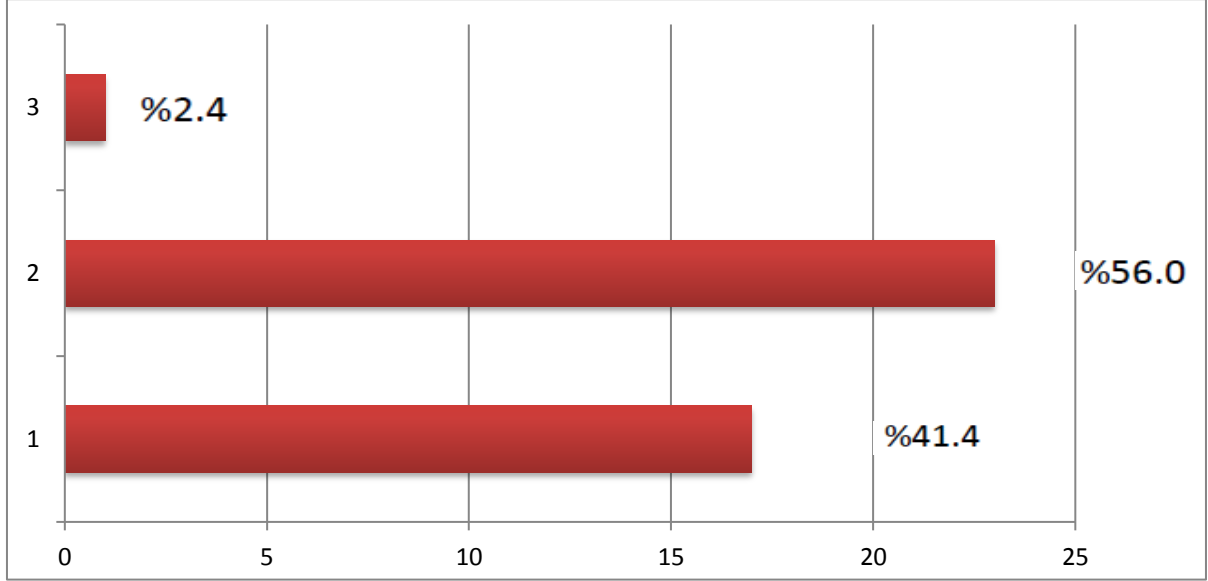
Süleyman Demirel Üniversitesi Sağlık Kültür ve Spor Dairesi Başkanlığı tarafından sunulan spor tesisleri faaliyetlerine yönelik memnuniyet anketi hazırlanmıştır. Görev yapmakta olan akademik/idari personel ve öğrencilerin memnuniyet düzeylerini ölçmek, talep, istek ve önerilerini belirlemek ve verilen hizmetin kalitesini bir üst seviyeye ulaştırmak için Batı Spor Salonu Memnuniyet Anketi gerçekleştirilmiştir. Anketi rastgele seçilen 41 kişi cevaplamıştır.

Anket sonuçlarından elde edilen istatistikler ilerleyen bölümlerde sunulmuştur.

# ANKET SONUÇLARI

## 1-Cinsiyetiniz

1)Kadın 2)Erkek 3)Hatalı cevap

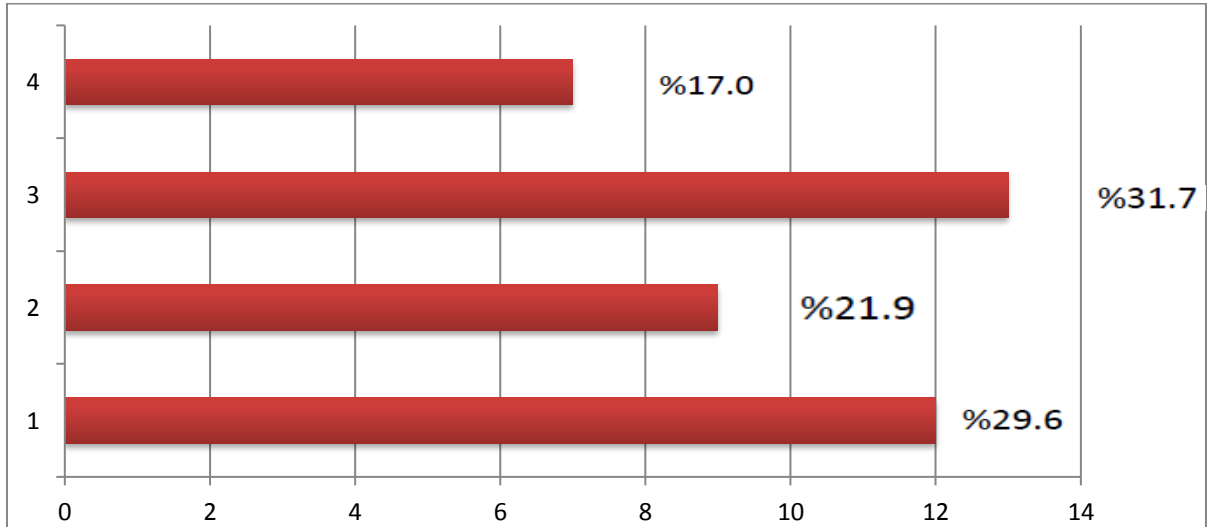


Şekil 1.1. Anket Sorusuna Ait Sonuç Grafikleri

Anketi dolduranların %56'sı erkek, %41.4'ü kadın katılımcıdan oluşmaktadır.

## 2-Yaşınız

1)18-25 2)26-35 3)36-45 4)45 ve üzeri

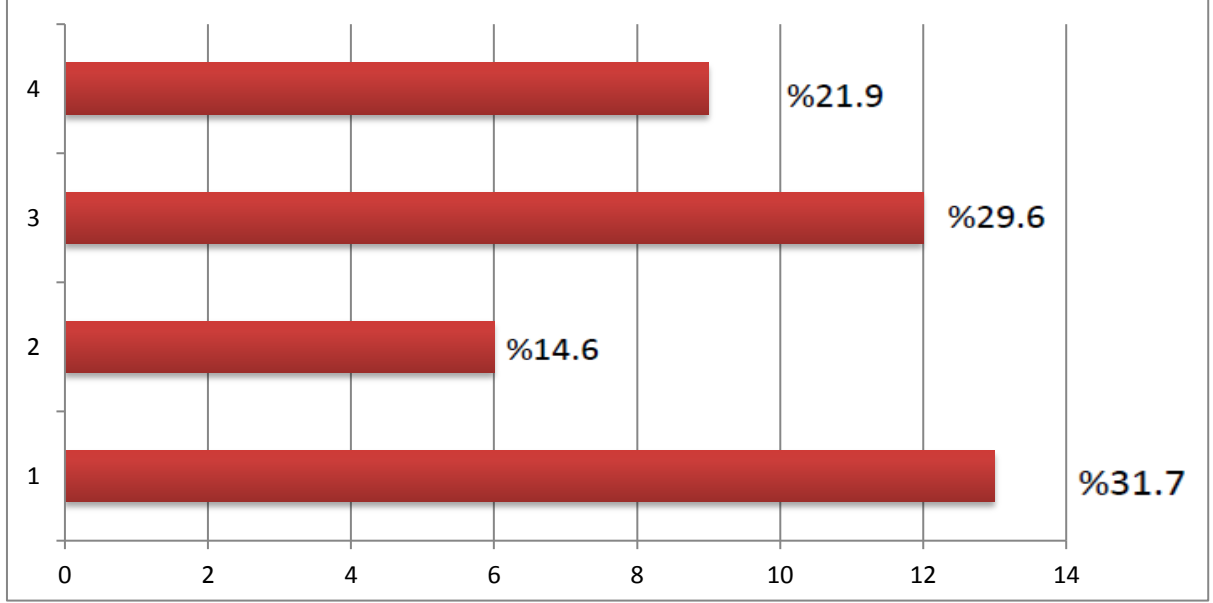


Şekil 2.2. Anket Sorusuna Ait Sonuç Grafikleri

Anketi dolduranların %31.7'si 36-45 yaş arası, %29.6'sı 18-25 yaş arası katılımcılardan oluşmaktadır.

### 3-Görev tanımınız

1)Öğrenci 2)İdari Personel 3)Akademik Personel 4)Harici Personel/Dış Kullanıcı



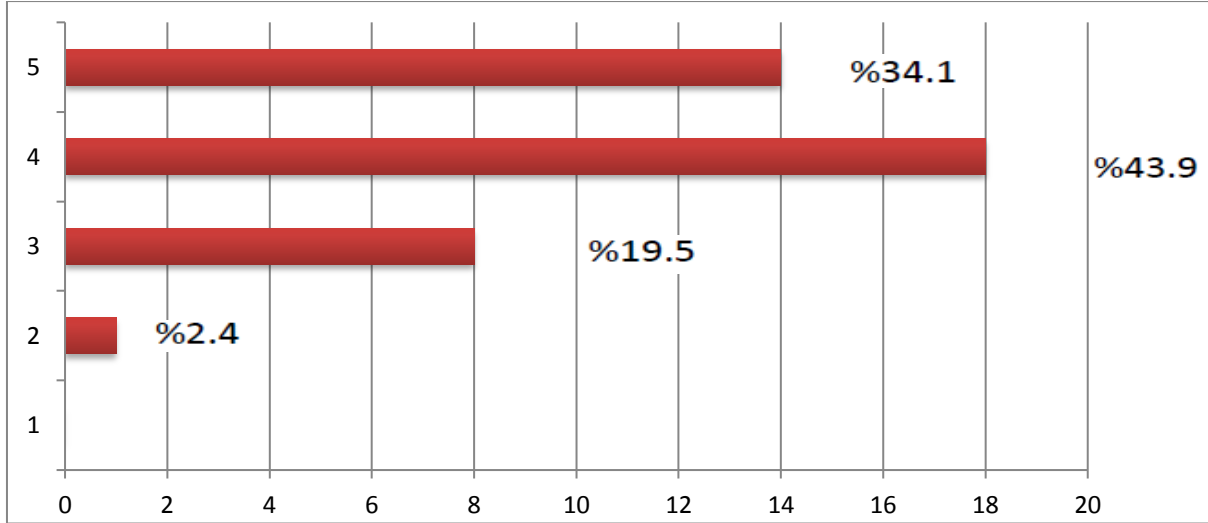
Şekil 3.3. Anket Sorusuna Ait Sonuç Grafikleri

Anketi dolduranların %31.7'si öğrenci, %29.6'sı akademik personelden oluşmaktadır. Geriye kalan dağılım grafikte belirtilmiştir.

**4-Almış olduğunuz spor hizmetine yönelik memnuniyetinizi seçeneklere katılma durumunuza göre değerlendiriniz.**

**4.1-Kullandığım spor tesisi genel olarak temiz ve hijyeniktir.**

**1.Kesinlikle Katılmıyorum 2.Katılmıyorum 3.Kararsızım 4.Katılıyorum 5.Kesinlikle Katılıyorum**

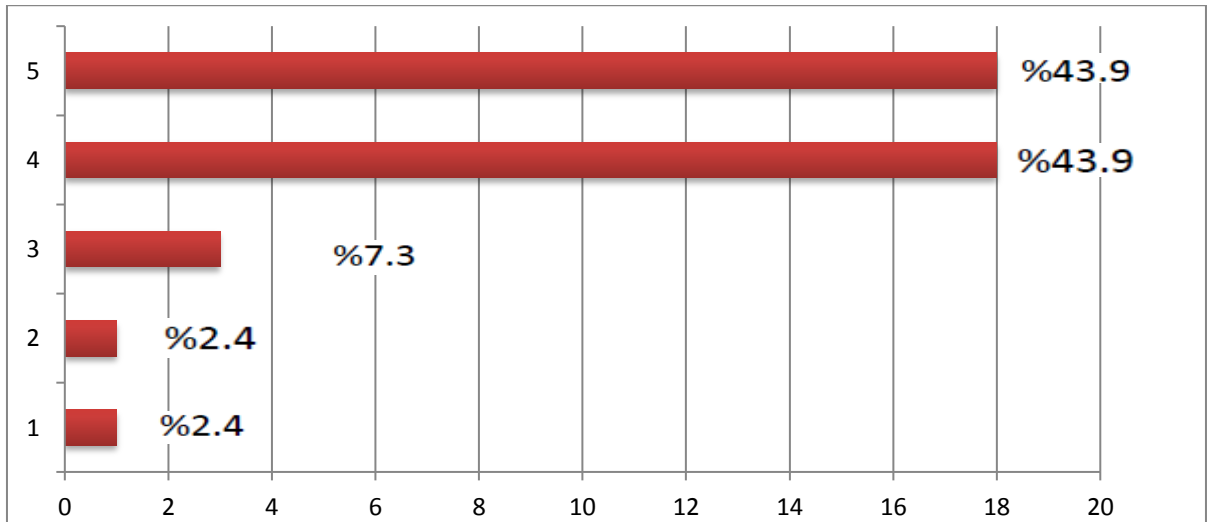


**Şekil 4.** 4.1.Anket Sorusuna Ait Sonuç Grafikleri

Anketi dolduranların %43.9'u kullandığı spor tesisinin genel olarak temiz ve hijyenik olduğunu, %19.5'i kullanılan spor tesisinin genel olarak temiz ve hijyenik olması konusunda kararsız kalmaktadır.

**4.2-Spor tesislerinin açılış saati uygundur.**

**1.Kesinlikle Katılmıyorum 2.Katılmıyorum 3.Kararsızım 4.Katılıyorum 5.Kesinlikle Katılıyorum**

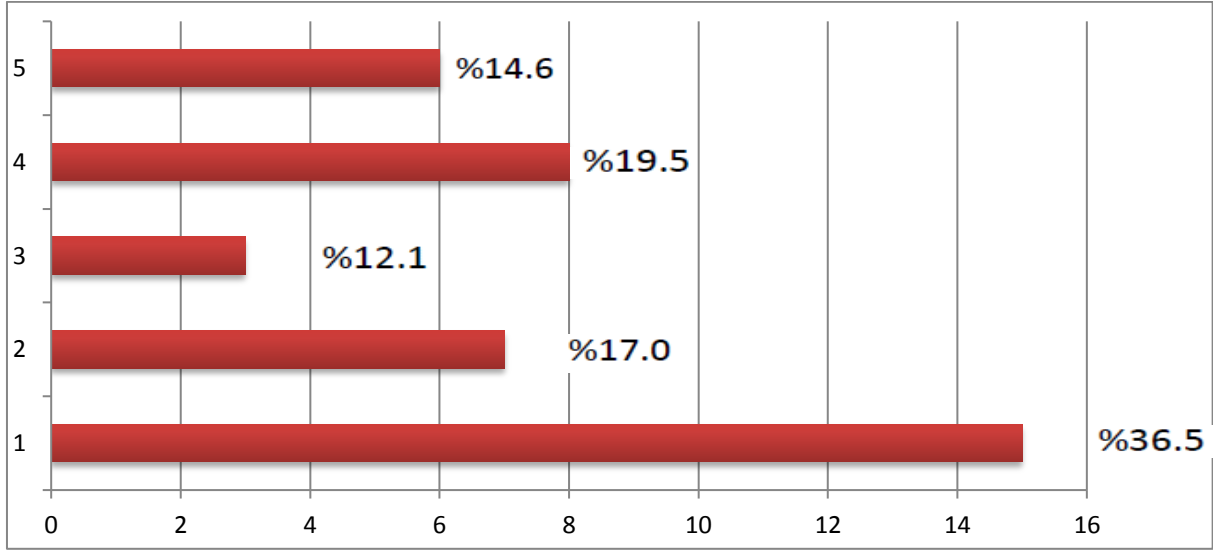


**Şekil 5.** 4.2.Anket Sorusuna Ait Sonuç Grafikleri

Anketi dolduranların %43.9'u spor tesislerinin açılış saatinin uygun olduğunu düşünürken, %7.3'ü spor tesislerinin açılış saatinin uygunluğu konusunda kararsız kalmaktadır. Geriye kalan katılımcıların %2.4'ü spor tesislerinin açılış saatinin uygun olmadığını düşünmektedir.

#### 4.3-Spor tesislerinin kapanış saati uygundur.

1.Kesinlikle Katılmıyorum 2.Katılmıyorum 3.Kararsızım 4.Katılıyorum 5.Kesinlikle Katılıyorum

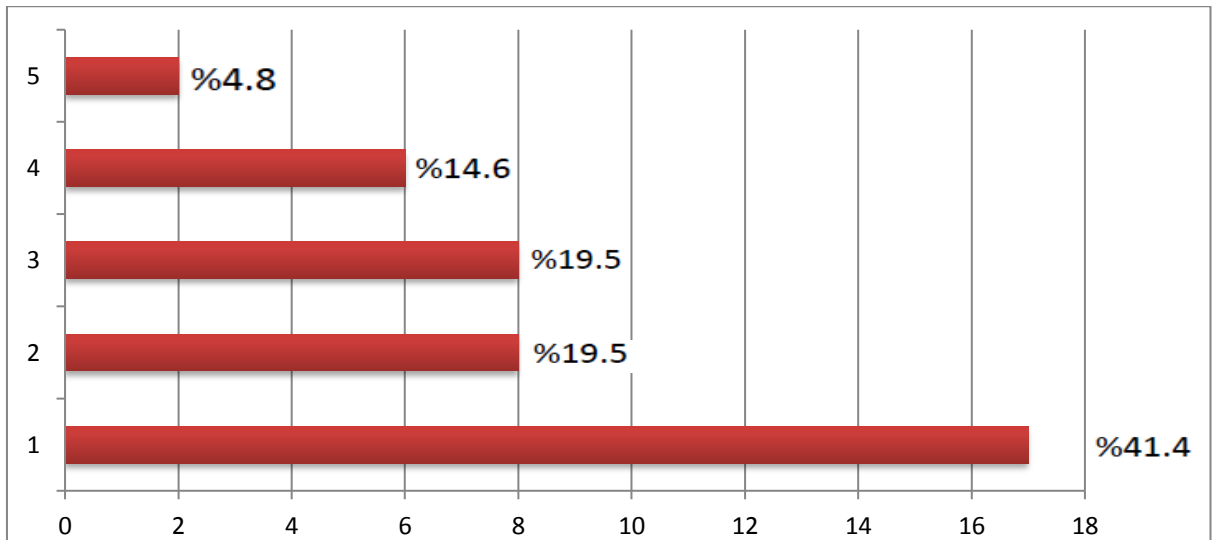


Şekil 6. 4.3.Anket Sorusuna Ait Sonuç Grafikleri

Anketi dolduranların %19.5'i spor tesislerinin kapanış saatinin uygun olduğunu düşünürken, %12.1'i spor tesislerinin kapanış saatinin uygunluğu konusunda kararsız kalmaktadır. Geriye kalan katılımcıların %36.5'i spor tesislerinin kapanış saatinin uygun olmadığını düşünmektedir.

#### 4.4- Spor yapma alanı kapasitesi yeterlidir.

1.Kesinlikle Katılmıyorum 2.Katılmıyorum 3.Kararsızım 4.Katılıyorum 5.Kesinlikle Katılıyorum

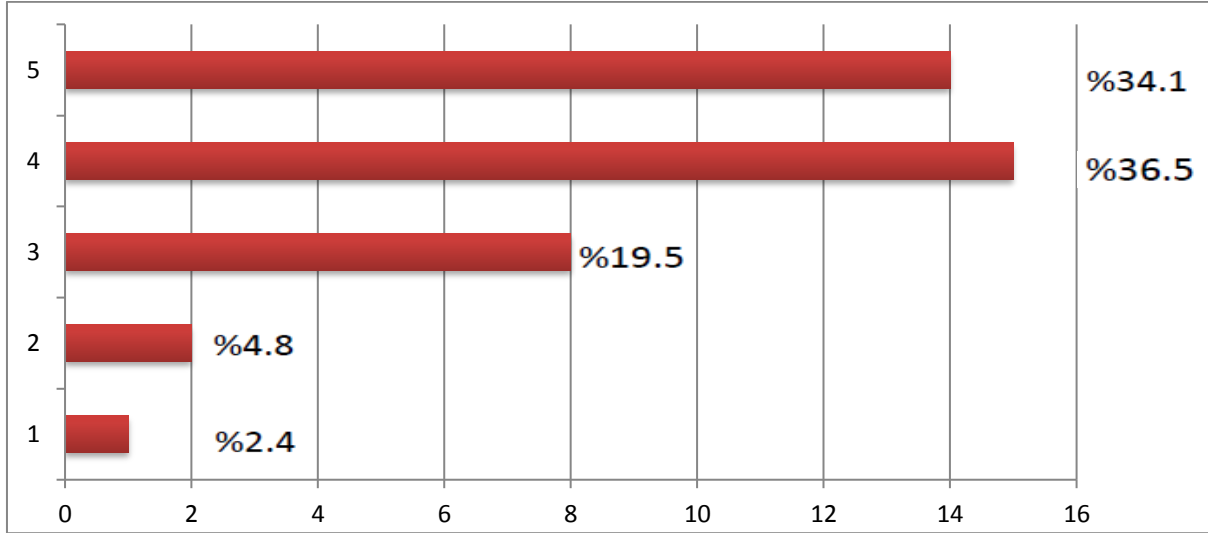


Şekil 7. 4.4.Anket Sorusuna Ait Sonuç Grafikleri

Anketi dolduranların %14.6'sı spor yapma alanı kapasitesinin yeterli olduğunu düşünürken, %19.5'i spor yapma alanı kapasitesinin yeterliliği konusunda kararsız kalmaktadır. Geriye kalan katılımcıların %41.4'ü spor yapma alanı kapasitesinin yeterli olmadığını düşünmektedir.

#### 4.5- Spor salonlarının duř sayısı yetersizdir.

1.Kesinlikle Katılmıyorum 2.Katılmıyorum 3.Kararsızım 4.Katılıyorum 5.Kesinlikle Katılıyorum

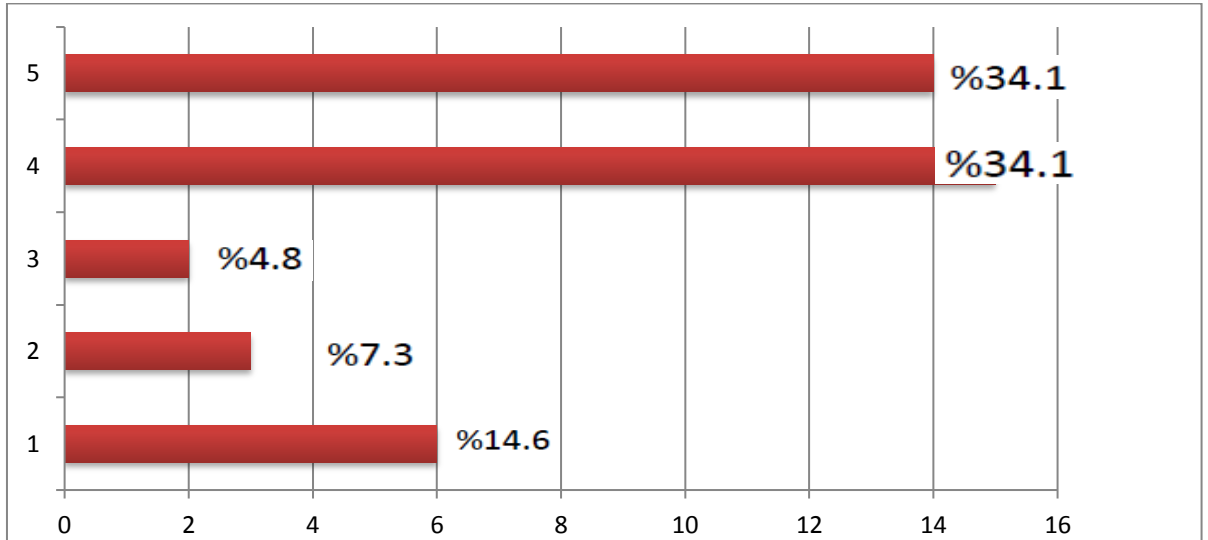


řekil 8. 4.5.Anket Sorusuna Ait Sonu Grafikleri

Anketi dolduranların %36.5'i spor salonlarının duř sayısının yetersiz olduėunu dűřünırken, %19.5'i spor salonlarının duř sayısının yeterliliėi konusunda kararsız kalmaktadır.

#### 4.6-Spor salonlarının soyunma odaları yeterlidir.

1.Kesinlikle Katılmıyorum 2.Katılmıyorum 3.Kararsızım 4.Katılıyorum 5.Kesinlikle Katılıyorum



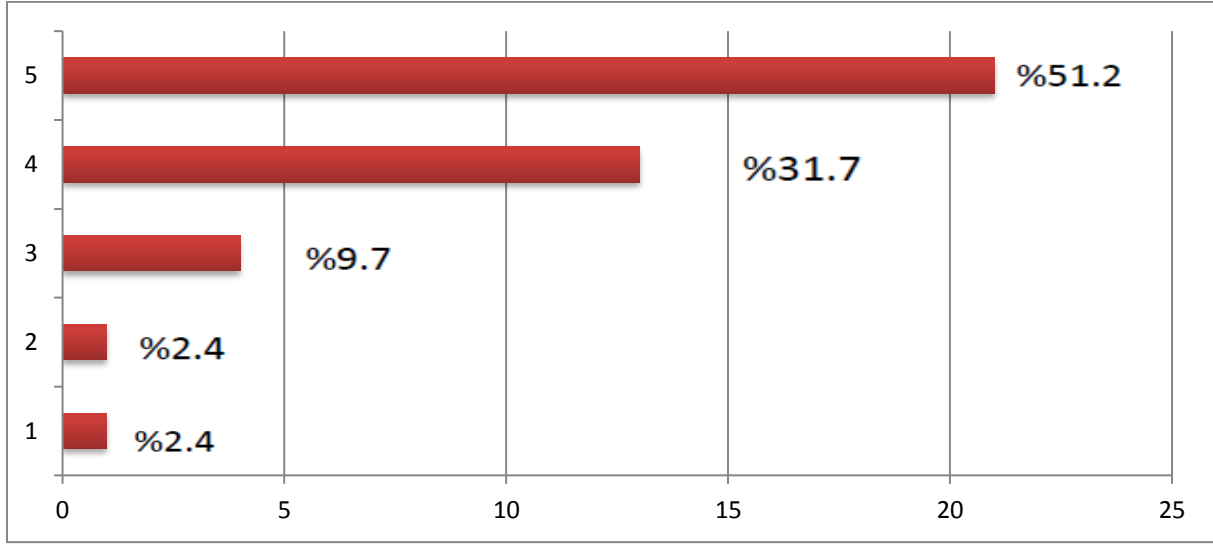
řekil 9. 4.6.Anket Sorusuna Ait Sonu Grafikleri

Anketi dolduranların %34.1'i spor salonlarının soyunma odalarının yeterli olduėunu dűřünırken, %4.8'i spor salonlarının soyunma odalarının yeterliliėi konusunda kararsız kalmaktadır. Geriye kalan katılımcıların %14.6'sı spor salonlarının soyunma odalarının yeterli olmadığını dűřünmektedir.



#### 4.7-Spor tesislerinde çalışan personelin tutum ve davranışlarından memnunum.

1.Kesinlikle Katılmıyorum 2.Katılmıyorum 3.Kararsızım 4.Katılıyorum 5.Kesinlikle Katılıyorum

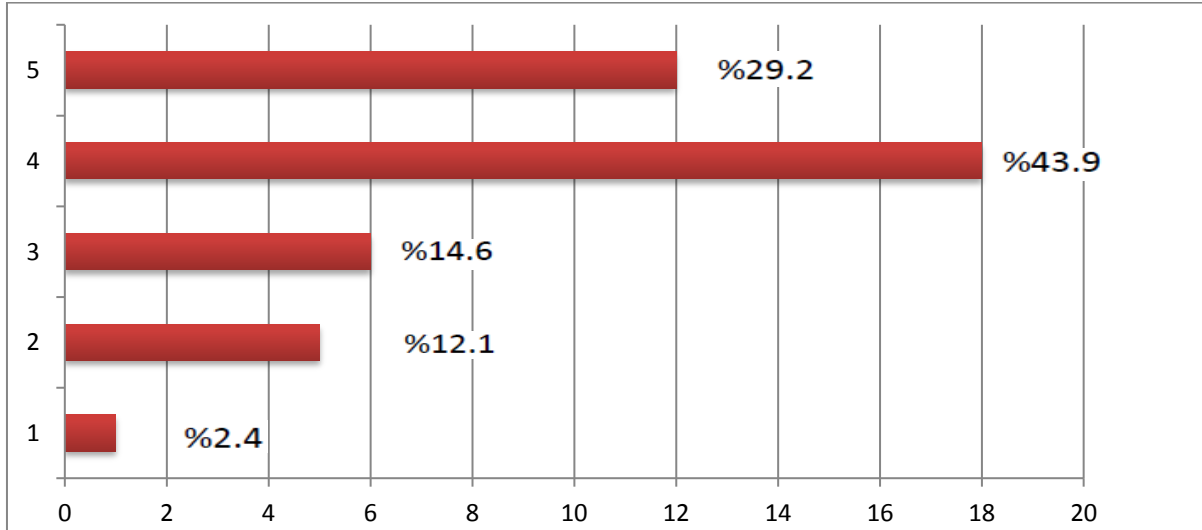


Şekil 10. 4.7.Anket Sorusuna Ait Sonuç Grafikleri

Anketi dolduranların %51.2'si spor tesislerinde çalışan personelin tutum ve davranışlarından memnun olduğunu belirtirken, %9.7'si spor tesislerinde çalışan personelin tutum ve davranışlarından memnuniyeti konusunda kararsız kalmaktadır. Geriye kalan katılımcıların %2.4'ü spor tesislerinde çalışan personelin tutum ve davranışlarından memnun olmadığını belirtmiştir.

#### 4.8-Tesislerde mevcut olan spor malzeme ve ekipmanları yeterlidir.

1.Kesinlikle Katılmıyorum 2.Katılmıyorum 3.Kararsızım 4.Katılıyorum 5.Kesinlikle Katılıyorum

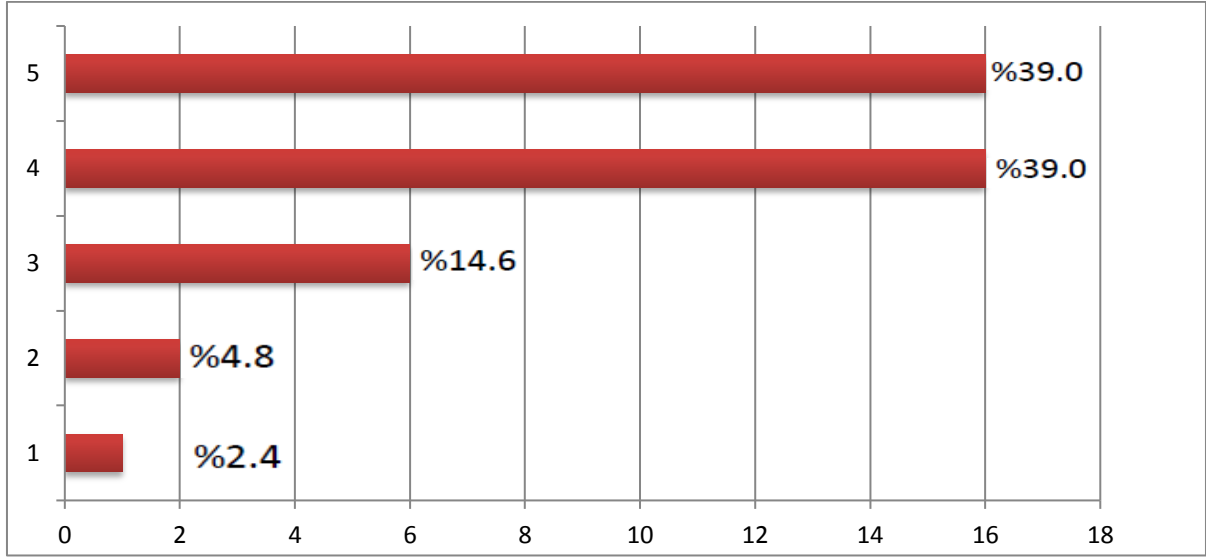


Şekil 11. 4.8.Anket Sorusuna Ait Sonuç Grafikleri

Anketi dolduranların %43.9'u tesislerde mevcut olan spor malzeme ve ekipmanların yeterli olduğunu düşünürken, %14.6'sı tesislerde mevcut olan spor malzeme ve ekipmanın yeterliliği konusunda kararsız kalmaktadır. Geriye kalan katılımcıların %12.1'i tesislerde mevcut olan spor malzeme ve ekipmanlarının yetersiz olduğunu düşünmektedir.

#### 4.9-Spor tesisleri hakkında yeterli bilgilendirmeye ulaşabiliyorum (web.).

1.Kesinlikle Katılmıyorum 2.Katılmıyorum 3.Kararsızım 4.Katılıyorum 5.Kesinlikle Katılıyorum

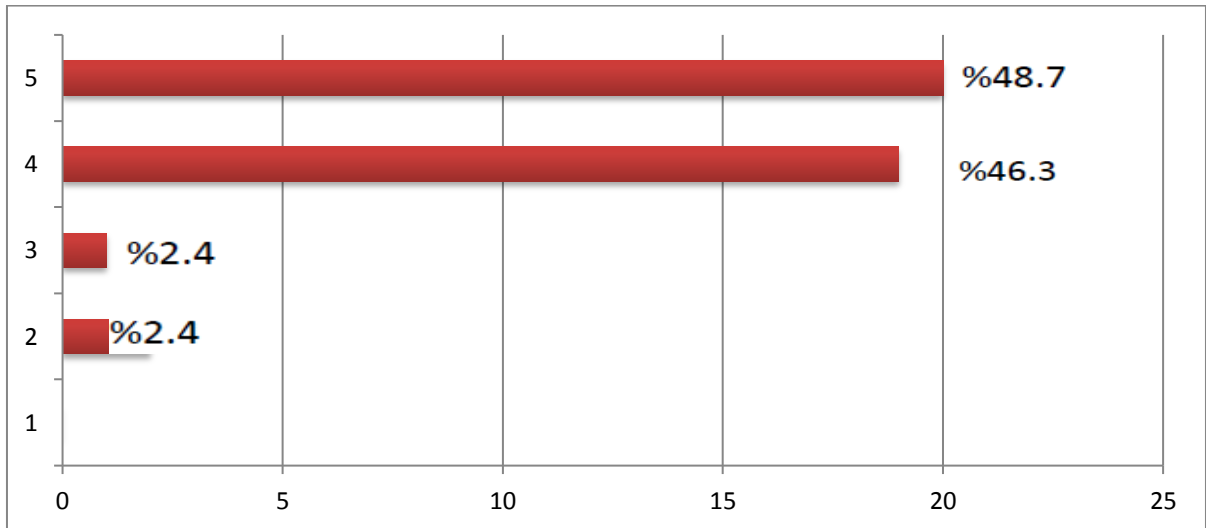


Şekil 12. 4.9.Anket Sorusuna Ait Sonuç Grafikleri

Anketi dolduranların %39'u spor tesisleri hakkında yeterli bilgilendirmeye ulaşabildiğini düşünürken, %14.6'sı spor tesisleri hakkında yeterli bilgilendirmeye ulaşabildiği konusunda kararsız kalmaktadır. Geriye kalan katılımcıların %4.8'i spor tesisleri hakkında yeterli bilgilendirmeye ulaşamadığını düşünmektedir.

#### 4.10-Spor tesislerinde verilen hizmet kalitesinden genel olarak memnunum.

1.Kesinlikle Katılmıyorum 2.Katılmıyorum 3.Kararsızım 4.Katılıyorum 5.Kesinlikle Katılıyorum



Şekil 13. 4.10.Anket Sorusuna Ait Sonuç Grafikleri

Anketi dolduranların %48.7'si spor tesislerinde verilen hizmet kalitesinden genel olarak memnun olduğunu belirtmiştir.

**5-Sizlere sunulan spor hizmet kalitesinin iyileştirilmesi ve sürekliliğinin sağlanması için öneri ve görüşleriniz varsa lütfen belirtiniz.**

**Tablo 1. Öneri ve görüş tablosu.**

Kayıt Büroda çalışan memurlar ve kısmi zamanlı öğrenci bünyesinde çalışan personelden çok memnunum. Başarıların devamını dilerim.
Kışın kortlar su kaçınıyor gerekli düzeltmeler yapılabilir.
Sürdürülebilirliğin sağlanması için mekanların teknik alt yapı bağlamında iyileştirilmesi önerilebilir.
Tesisler hakkında web sitesinden doğru bilgi alamıyorum. Web site ve tesis arasında uyumsuzluklar var güncellenmeli.
Soğuk Havalarda ısıtma sistemleri yetersiz kalıyor.
Akşam Saatleri daha geç kapanma yapılabilir. Işıklandırmalar artırılabilir.
Tenis Kortları temizliği yetersiz.
Yağışlı havalarda tesis kullanılmaz hale geliyor. Tesislerin kış ve yağışlı aylarda da kullanılması için gerekli çalışmalar yapılmalı.

Anket katılımcılarından elde edilen öneri ve görüşler tablo 1’de yer almaktadır.