



T.C.

SÜLEYMAN DEMİREL ÜNİVERSİTESİ

**Psikolojik Danışmanlık ve Rehberlik Birimi Hizmetine Yönelik
Memnuniyet Anket Raporu**

Rektör: Prof. Dr. İlker Hüseyin Çarıkçı

2022

İçindekiler

GİRİŞ.....	3
ANKET SONUÇLARI.....	4

GİRİŞ

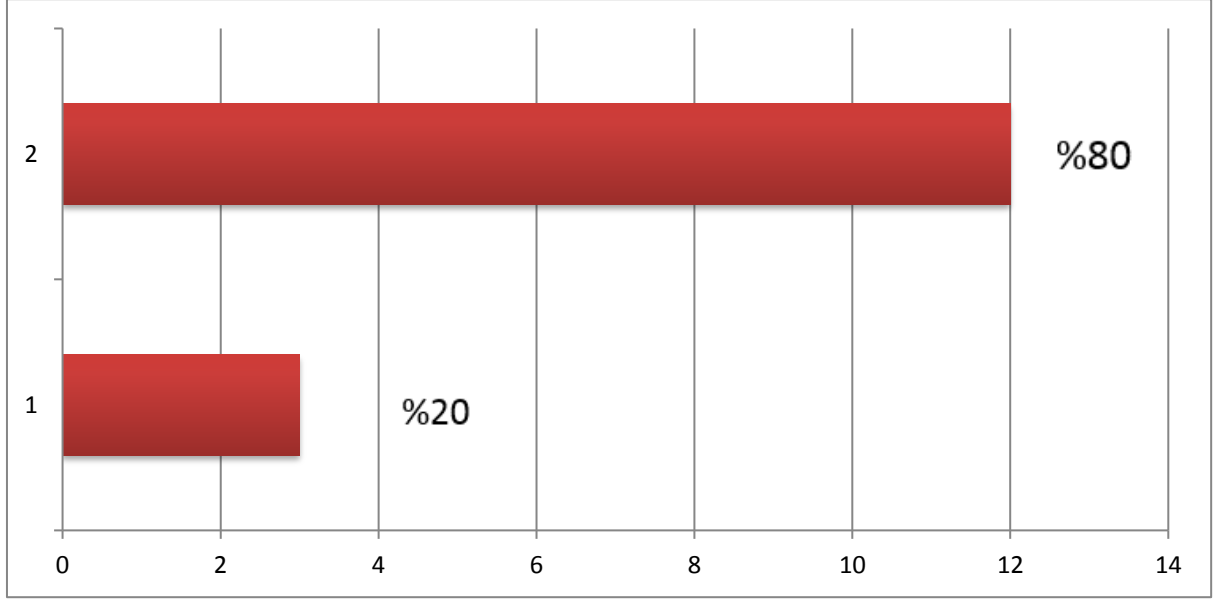
Süleyman Demirel Üniversitesi Sağlık Kültür ve Spor Dairesi Başkanlığı tarafından sunulan Psikolojik Danışmanlık ve Rehberlik Merkezi için, öğrenim görmekte olan öğrencilerin memnuniyet düzeylerini ölçmek, talep, istek ve önerilerini belirlemek ve verilen hizmetin kalitesini bir üst seviyeye ulaştırmak için Psikolojik Danışmanlık ve Rehberlik Birimi Hizmetine Yönelik Memnuniyet Anketi gerçekleştirilmiştir. Anketi rastgele seçilen 15 öğrenciye uygulanmıştır.

Anket sonuçlarından elde edilen istatistikler ilerleyen bölümlerde sunulmuştur.

ANKET SONUÇLARI

1-Daha önce Psikolojik Danışma ve Rehberlik Biriminden hizmet adınız mı ?

1)EVET 2)HAYIR

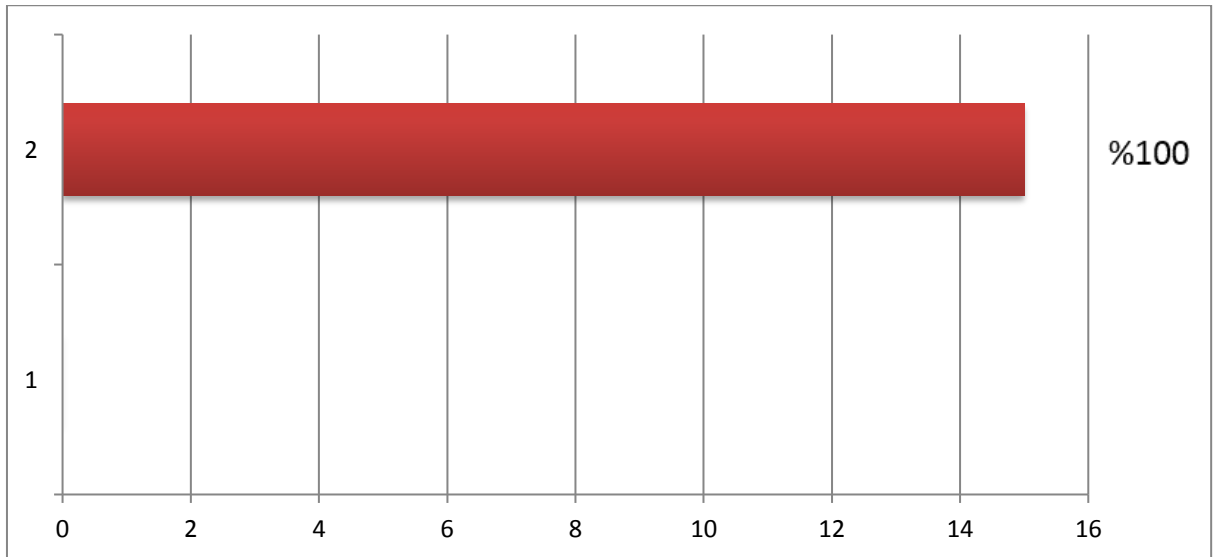


Şekil 1.1.Anket Sorusuna Ait Sonuç Grafikleri

Anketi dolduranların %20'si birimden hizmet aldığını belirtirken, %80'i birimden hizmet almadığını belirtmiştir.

2-Herhangi bir tanınız var mı ?

1)EVET 2)HAYIR

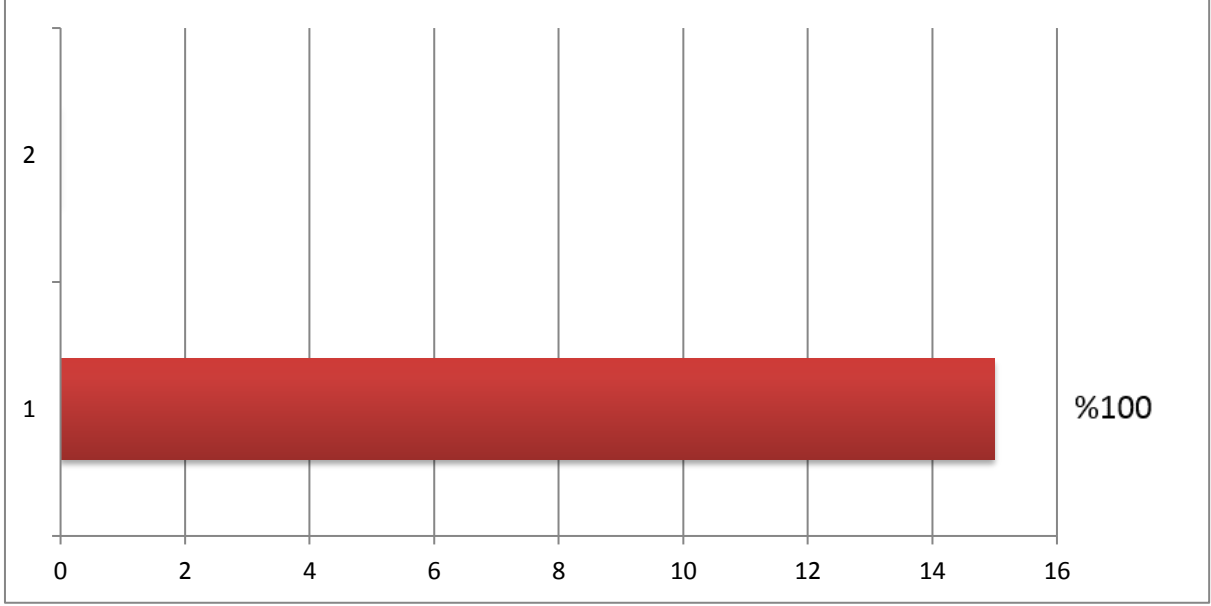


Şekil 2.2.Anket Sorusuna Ait Sonuç Grafikleri

Anketi dolduranların %100'ü bir tanısı olmadığını belirtmiştir.

3-Psikohjik danışmanlık ve rehberlik biriminde verilmekte olan hizmetten memnun musunuz?

1)EVET 2)HAYIR



Şekil 3.3.Anket Sorusuna Ait Sonuç Grafikleri

Anketi dolduranların %100'ü birimde verilen hizmetten memnun olduğunu belirtmiştir.