



T.C.

SÜLEYMAN DEMİREL ÜNİVERSİTESİ

**SAĞLIK KÜLTÜR ve SPOR DAİRESİ BAŞKANLIĞI TOPLULUKLAR ŞUBE
MÜDÜRLÜĞÜ MEMNUNİYET ANKET RAPORU**

Rektör: Prof. Dr. İlker Hüseyin Çarıkçı

2022

İçindekiler

GİRİŞ.....	3
ANKET SONUÇLARI.....	4

GİRİŞ

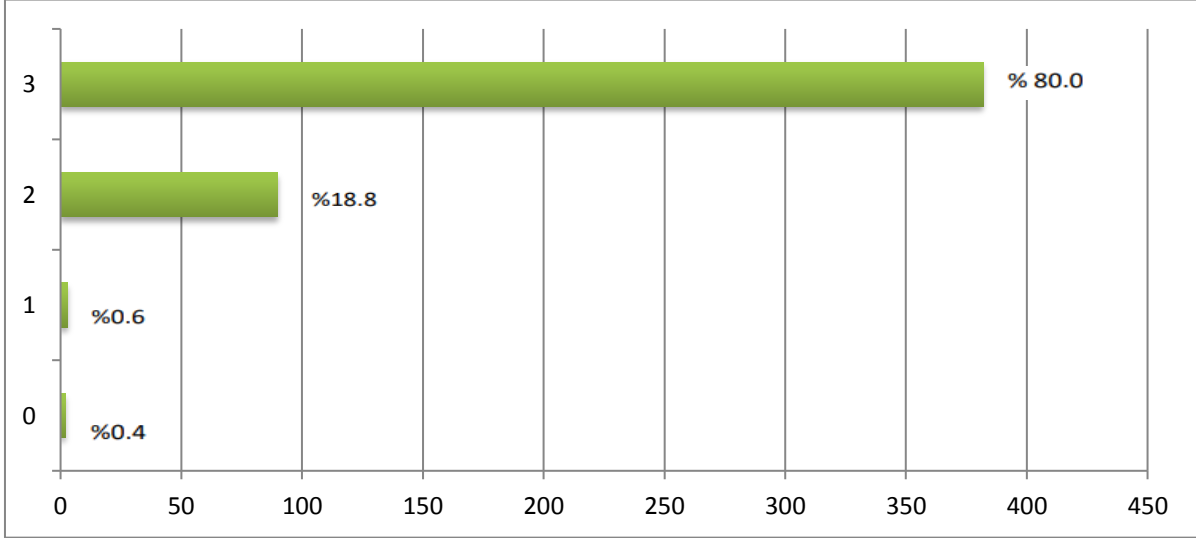
Süleyman Demirel Üniversitesi Sağlık Kültür ve Spor Dairesi Başkanlığı tarafından sunulan topluluk faaliyetleri için, görev yapmakta olan akademik/idari personel ve öğrencilerin memnuniyet düzeylerini ölçmek, talep, istek ve önerilerini belirlemek ve verilen hizmetin kalitesini bir üst seviyeye ulaştırmak için Topluluklar Şube Müdürlüğü Memnuniyet Anketi gerçekleştirilmiştir.

Anket sonuçlarından elde edilen istatistikler ilerleyen bölümlerde sunulmuştur.

ANKET SONUÇLARI

1-Lütfen size uygun olan seçeneği işaretleyiniz.

0)Geçersiz cevap 1)Akademik Personel 2)Öğrenci Topluluklarında Yönetim Kurulu Üyesi 3)Öğrenci

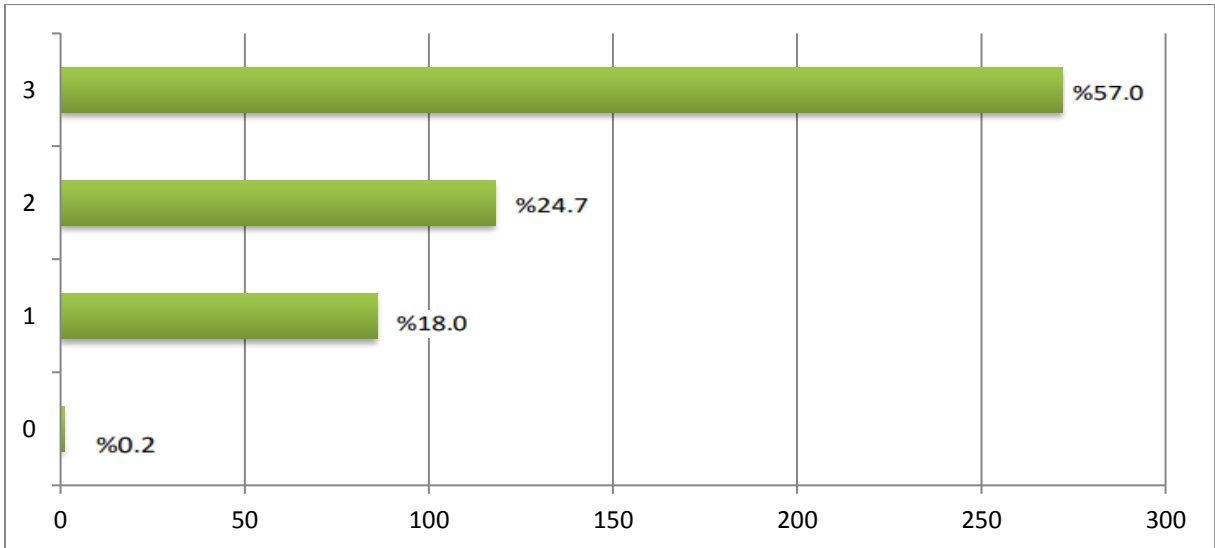


Şekil 1.1.Anket Sorusuna Ait Sonuç Grafikleri

Anketi dolduranların %80.0'i öğrenci, %18.8'i öğrenci toplulukları yönetim kurulu üyesi, %0.6'sı akademik personelden oluşmaktadır.

2-Herhangi bir öğrenci topluluğuna üyeliğiniz var mı?

0)Geçersiz cevap 1)Hiçbir öğrenci topluluğuna üye değilim 2)1 (bir) topluluğa üyeyim 3)Birden fazla topluluğa üyeyim

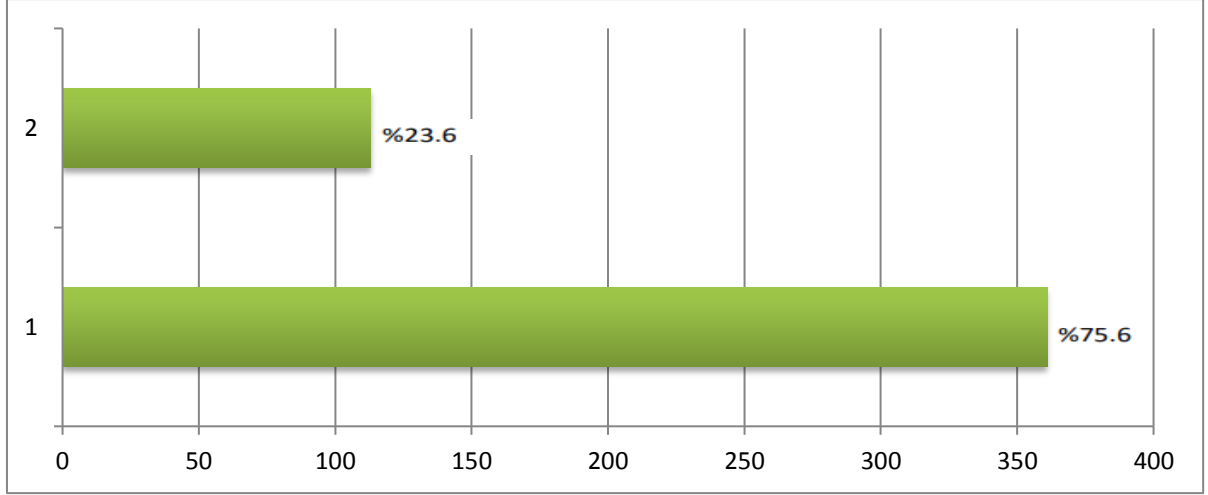


Şekil 2.2.Anket Sorusuna Ait Sonuç Grafikleri

Anketi dolduranların %57.0'si birden fazla topluluğa üye olduğunu, %24.7'si 1 (bir) topluluğa üye olduğunu belirtmiştir. Geri kalan seçeneklerin dağılımı grafikte belirtilmiştir.

3-Üyelik işlemleri için kullanılan otomasyon sistemine kolay erişilebiliyor, istediğiniz topluluğa üye olabiliyor musunuz?

1)Evet 2)Hayır

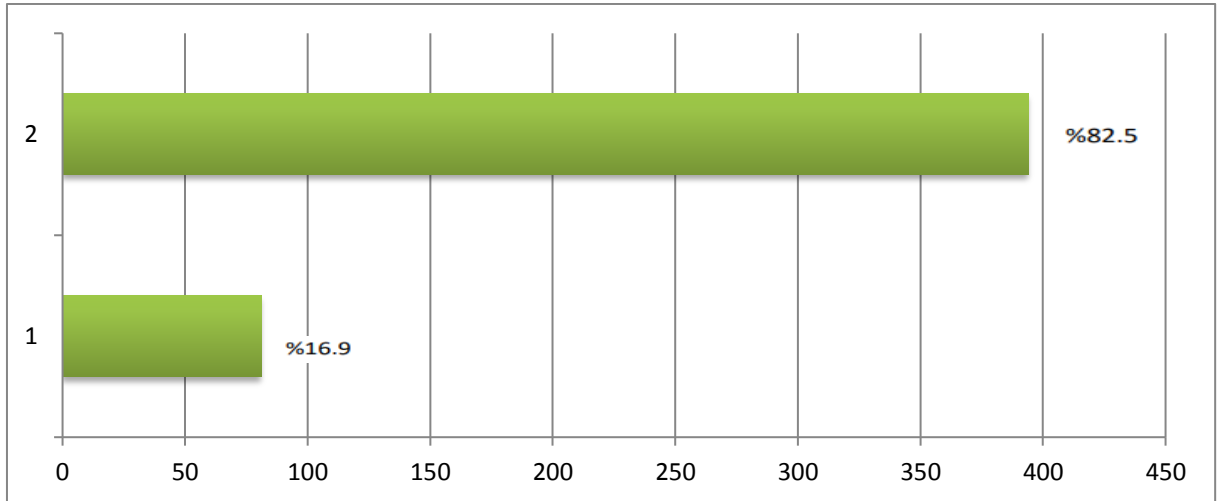


Şekil 3.3.Anket Sorusuna Ait Sonuç Grafikleri

Anketi dolduranların %75.6'sı üyelik işlemleri için kullanılan otomasyon sistemine kolay erişebildiğini, istediği topluluğa üye olabildiğini belirtirken, %23.6'sı üyelik işlemleri için kullanılan otomasyon sistemine kolay erişemediğini, istediği topluluğa üye olamadığını belirtmiştir.

4-Topluluklara üye olmak istediğinizde herhangi bir engel ile karşılaşılıyor musunuz?

1)Evet 2)Hayır

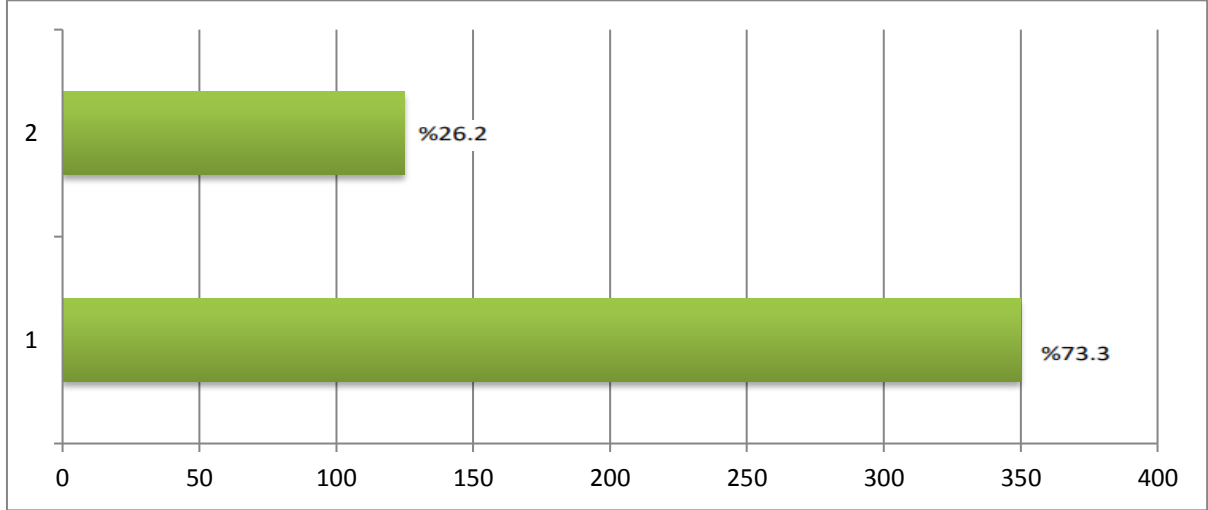


Şekil 4.4.Anket Sorusuna Ait Sonuç Grafikleri

Anketi dolduranların %16.9'u topluluklara üye olmak istediğinde bir engel ile karşılaştığını belirtirken, %82.5'i topluluklara üye olmak istediğinde herhangi bir engel ile karşılaşmadığını belirtmiştir.

5-Etkinliđini deđerlendirmekte olduđunuz ođrenci topluluđuna üyeliđiniz var mı?

1)Evet 2)Hayır

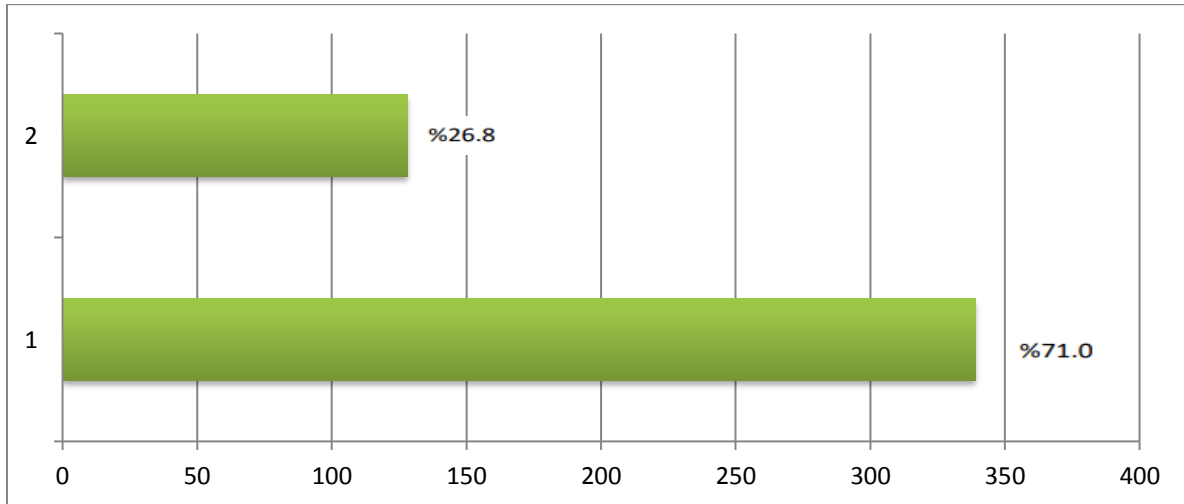


Şekil 5.5.Anket Sorusuna Ait Sonuç Grafikleri

Anketi dolduranların %73.3'ü etkinliđini deđerlendirmekte olduđu ođrenci topluluđuna üyeliđi olduđunu belirtirken, %26.2'si etkinliđini deđerlendirmekte olduđu ođrenci topluluđuna üyeliđi olmadıđını belirtmiřtir.

6-Deđerlendirmekte olduđunuz topluluđun faaliyetlerine aktif olarak katılıyor musunuz?

1)Evet 2)Hayır

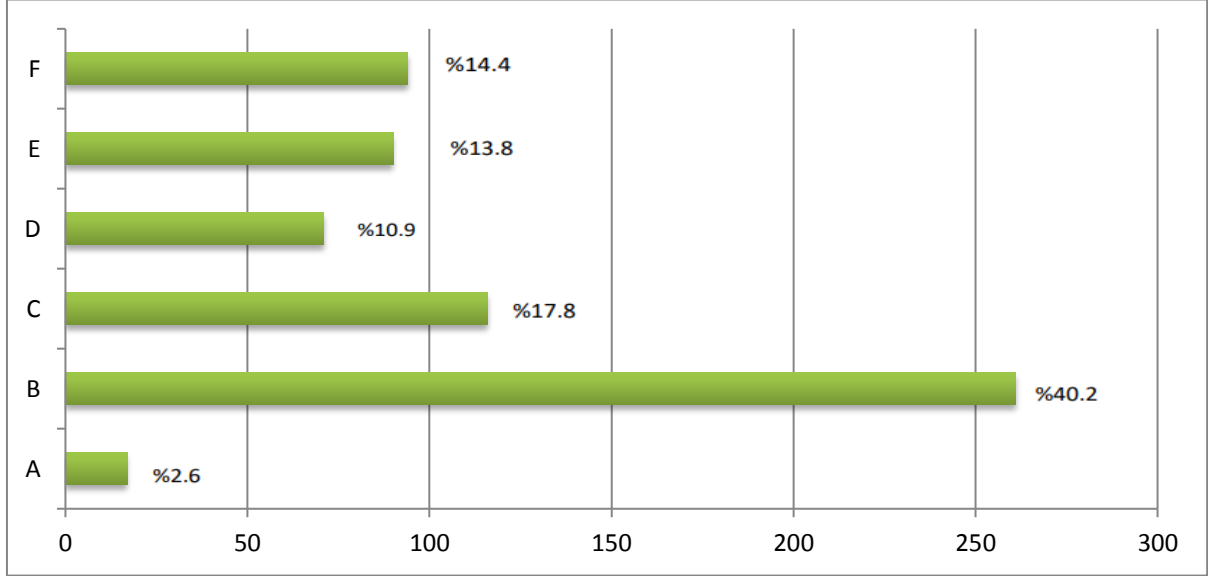


Şekil 6.6.Anket Sorusuna Ait Sonuç Grafikleri

Anketi dolduranların %71.0'i deđerlendirmekte olduđu topluluđun faaliyetlerine aktif olarak katıldıđını belirtirken, %26.8'i deđerlendirmekte olduđu topluluđun faaliyetlerine aktif olarak katılmadıđını belirtmiřtir.

7-Topluluğun etkinliklerinden nasıl haberdar oluyorsunuz? (Birden fazla seçeneği işaretleyebilirsiniz.)

A)Haberim olmuyor B)Topluluk başkanı/yöneticileri/üyelerinden öğreniyorum C)Etkinlik afişlerinden öğreniyorum D)Üniversitemiz web sayfası etkinlik takviminden öğreniyorum E)Topluluklar Şube Müdürlüğü sosyal medya hesaplarından öğreniyorum F)Diğer

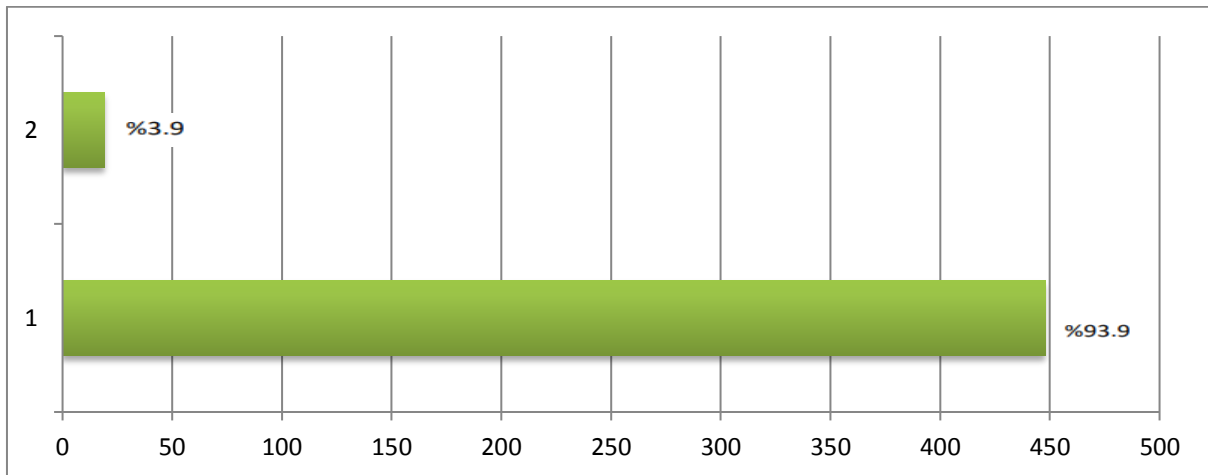


Şekil 7.7.Anket Sorusuna Ait Sonuç Grafikleri

Anketi dolduranların %40.2'si topluluğun etkinliklerinden, topluluk başkanı/yöneticileri/üyeleri aracılığıyla haberdar olduğunu, %17.8'i topluluğun etkinliklerinden, etkinlik afişlerinden haberdar olduğunu belirtmiştir. Geri kalan seçeneklerin dağılımı grafikte verilmiştir.

8-Topluluklar sizce niteliklerine uygun etkinlikler düzenliyor mu?

1)Evet 2)Hayır

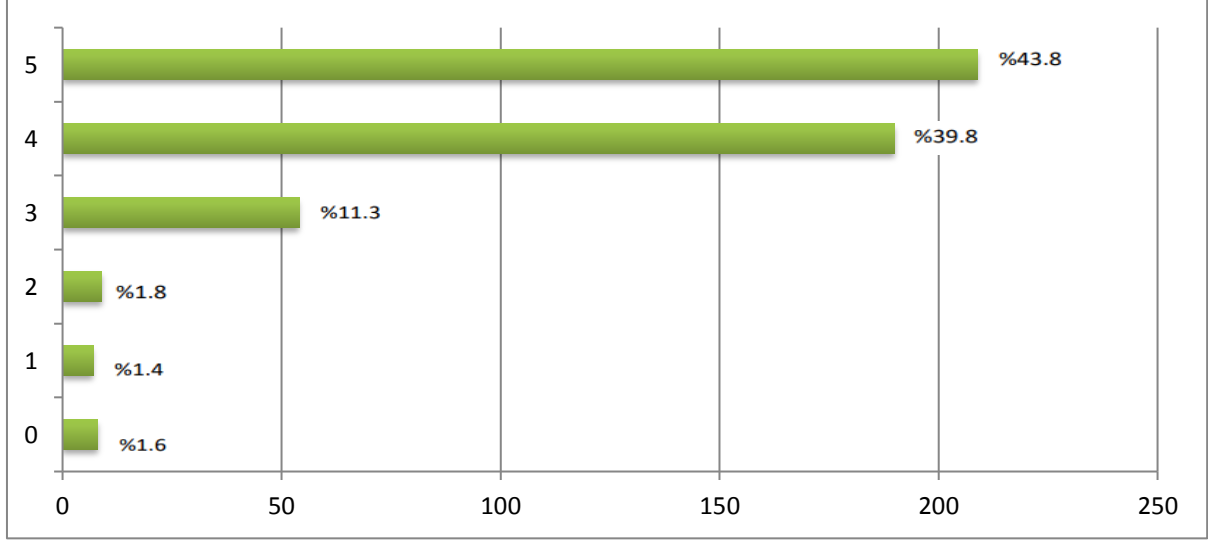


Şekil 8.8.Anket Sorusuna Ait Sonuç Grafikleri

Anketi dolduranların %93.9'u, toplulukların niteliklerine uygun etkinlikler düzenlediğini belirtirken, %3.9'u, toplulukların niteliklerine uygun etkinlikler düzenlemediğini belirtmiştir.

9-Öğrenci toplulukları tarafından düzenlenen etkinlikler beklentinizi hangi düzeyde karşılıyor?

0)Geçersiz cevap 1)Kesinlikle Karşılmıyor 2)Karşılmıyor 3)Kararsızım 4)Karşılıyor 5)Kesinlikle Karşılıyor

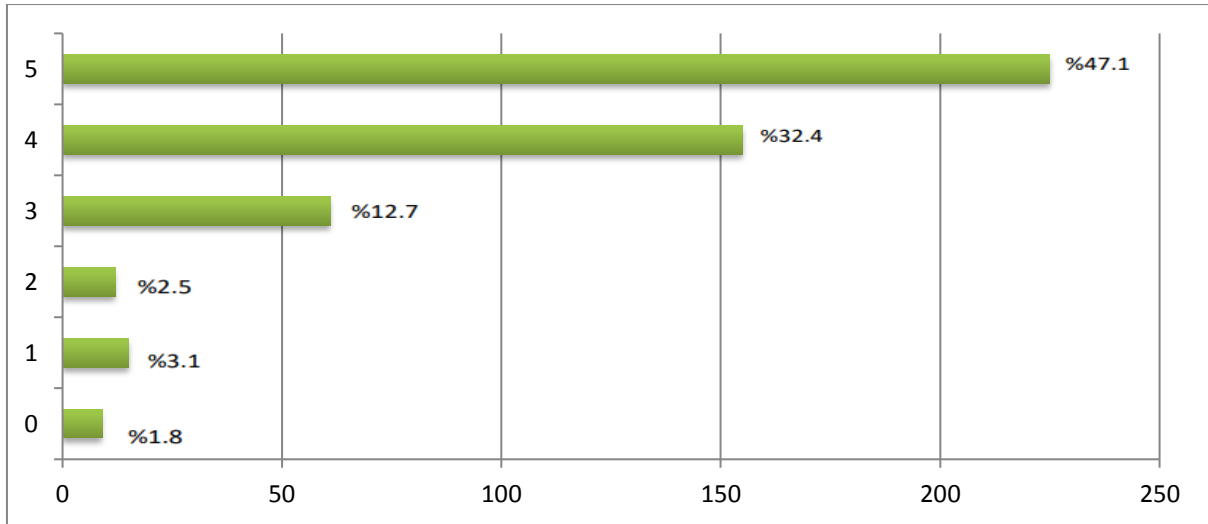


Şekil 9.9.Anket Sorusuna Ait Sonuç Grafikleri

Anketi dolduranların %43.8'i öğrenci toplulukları tarafından düzenlenen etkinliklerin beklentilerini karşıladığını belirtirken, %11.3'ü öğrenci toplulukları tarafından düzenlenen etkinliklerin beklentilerini karşılaması konusunda kararsız kaldıklarını belirtmiştir. Geri kalan seçeneklerin dağılımı grafikte verilmiştir.

10-Yeni üye olan öğrencilere sunulan topluluk tanıtımları ve oryantasyon hizmetleri beklentinizi hangi düzeyde karşılıyor?

0)Geçersiz cevap 1)Kesinlikle Karşılmıyor 2)Karşılmıyor 3)Kararsızım 4)Karşılıyor 5)Kesinlikle Karşılıyor

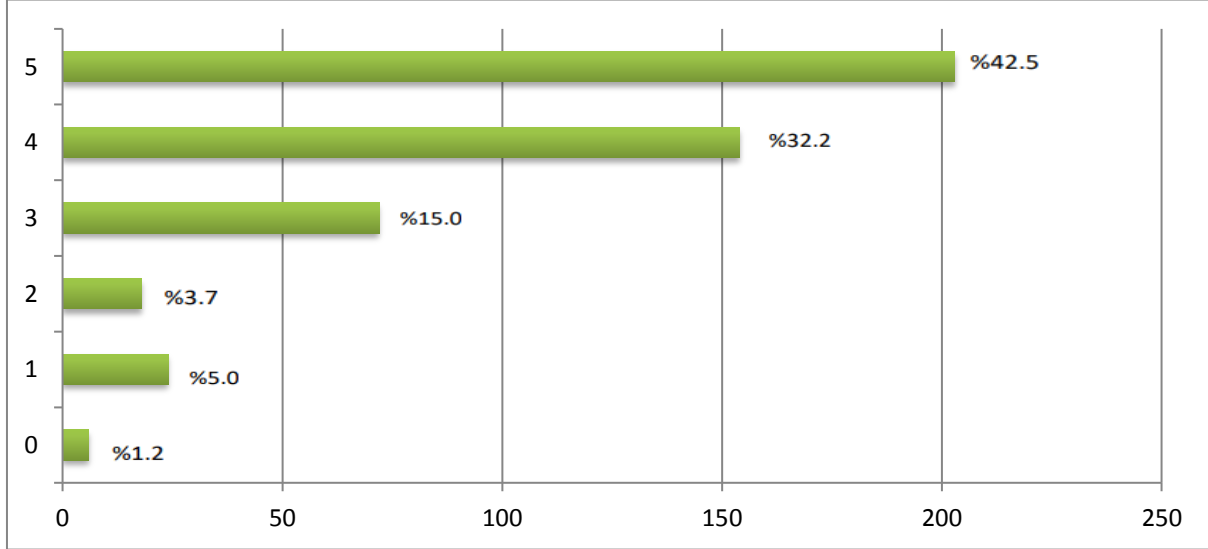


Şekil 10.10.Anket Sorusuna Ait Sonuç Grafikleri

Anketi dolduranların %47.1'i yeni üye olan öğrencilere sunulan topluluk tanıtımları ve oryantasyon hizmetlerinin beklentilerini karşıladığını belirtirken, %12.7'si yeni üye olan öğrencilere sunulan topluluk tanıtımları ve oryantasyon hizmetlerinin beklentilerini karşılaması konusunda kararsız kaldıklarını belirtmiştir. Geri kalan seçeneklerin dağılımı grafikte verilmiştir.

11-Üniversitenin öğrenci toplulukları ve etkinliklerine sağladığı destek beklentinizi hangi düzeyde karşılıyor?

0)Geçersiz cevap 1)Kesinlikle Karşılmıyor 2)Karşılmıyor 3)Kararsızım 4)Karşılıyor 5)Kesinlikle Karşılıyor



Şekil 11.11.Anket Sorusuna Ait Sonuç Grafikleri

Anketi dolduranların %42.5'i üniversitenin öğrenci toplulukları ve etkinliklerine sağladığı desteğin beklentilerini karşıladığını belirtirken, %15.0'i üniversitenin öğrenci toplulukları ve etkinliklerine sağladığı desteğin beklentilerini karşılaması konusunda kararsız kaldıklarını belirtmiştir. Geri kalan seçeneklerin dağılımı grafikte verilmiştir.

12-Şikayet ve önerileriniz?

Tablo 1. Şikayet ve öneriler tablosu.

ÖNERİLER	ŞİKAYETLER
Küplere/Topluluklara maddi destek (yeterli ödenek) ve imkan sağlanmalı.	Otomasyon sıkıntısı çözülmeli ve sistem geliştirilmeli.
SDÜ Dağcılık ve kayak topluluğuna tırmanış ekipmanları konusunda destek sağlanmalı.	Geziler için servis ve kumanya konusunda zorluklar yaşanmakta. Gezi izni konusunda problemler yaşanmış, bu durumlar kısa sürede çözülmemiş. Sorunlar çözülmeli.
Daha fazla etkinlik düzenlenmeli.	Kişisel bilgilerin alınmasına izin verilmiyor. Whatsapp açılabilmesi adına izin verilmeli.
Öğrenciye katkısı olmayan antrenörler tekrar gözden geçirilmeli.	İki ayrı topluluğun aynı odayı aynı saatlerde kullanmasından kaynaklı çıkan sorunlar çok fazla, bu durum düzeltilmeli.
Öğrencilerin görüşlerine biraz daha önem verilmeli.	Bazı topluluklar sene başında bol etkinlik yapacağını vaad edip yıl içinde etkinlik yapmayarak katılımcıları mağdur ediyor.

Tablo 1'e göre anket katılımcıları önerilerinde birinci olarak topluluklara yeterli destek verilmesi gerektiğini ve imkanların artırılması gerektiğini, ikinci olarak ekipman desteği sağlanması gerektiğini, üçüncü olarak ise daha fazla etkinlik yapılması gerektiğini belirtmiştir. Bu durumun tam aksine anket katılımcılarının şikayetçi oldukları nedenler arasında ilk olarak otomasyon sıkıntısının rahatsız etmekte olduğunu, ikinci olarak geziler için servis ve kumanya konusunda zorluklar yaşandığını, üçüncü olarak ise kişisel bilgilerin alınmasına izin verilmediği ve bu sebepten bağlantı kopukluğu yaşanmasının çeşitli sorunlara yol açtığı belirtilmiştir.