



T.C.

SÜLEYMAN DEMİREL ÜNİVERSİTESİ

**2024-2025 EĞİTİM ÖĞRETİM YILI TOPLULUKLAR ŞUBE MÜDÜRLÜĞÜ
MEMNUNİYET ANKETİ SONUÇLARI**



Rektör: Prof. Dr. Mehmet SALTAN

2024

Hazırlayan Komisyon:

Süleyman Demirel Üniversitesi Anket Görüş Alma ve Uygulama Komisyonu

Komisyon Başkanı:

Doç. Dr. Cengiz GAZELOĞLU

Kısmi Zamanlı Öğrenciler:

Uğur SÖNMEZ

Fırat PAMUK

Hülya YILMAZ

İçindekiler

1.<u>GİRİŞ</u>	4
2.<u>ANKET DAĞILIMLARI</u>	5
2.1 Tanımlayıcı İstatistikler	5
3.ANKET SONUÇLARI	6

1.GİRİŞ

Değerli katılımcı,

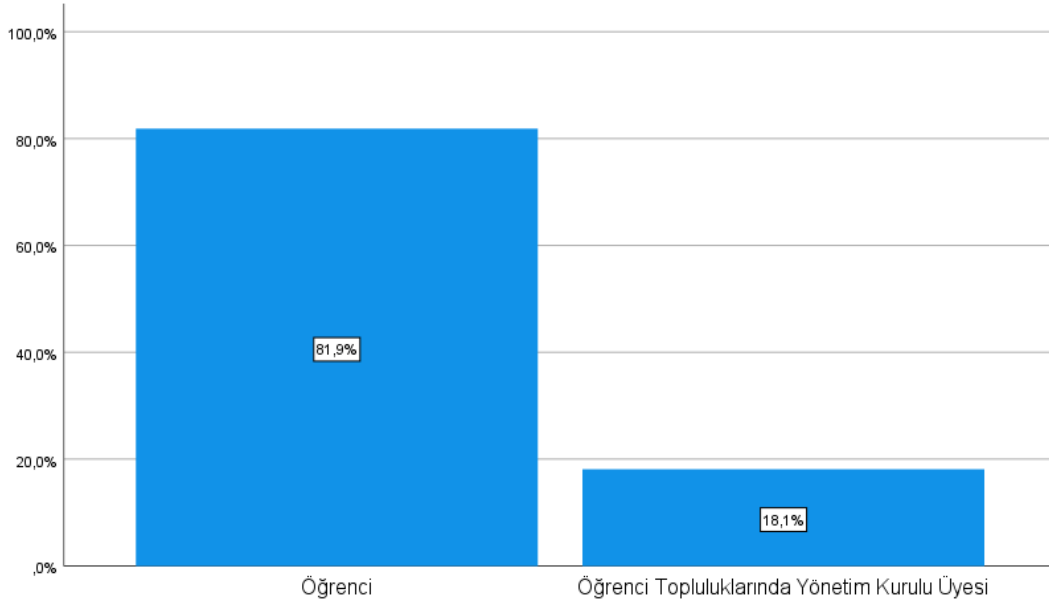
Bu anketin amacı Üniversitemiz, Sağlık Kültür ve Spor Daire Başkanlığı Öğrenci Toplulukları Şube Müdürlüğü ve Topluluklarımız tarafından gerçekleştirilen etkinliklerin memnuniyet düzeyleri, talep, istek ve önerilerini belirleyerek verilen hizmetin kalitesini artırmaktır. Vereceğiniz tüm cevaplar sadece hizmet kalitesinin artırılması için ve kişisel bilgilerinizin gizliliği ön planda tutularak, etik ilkeler çerçevesinde değerlendirilecektir.

Katılımınız için teşekkür ederiz.

2.ANKET DAĞILIMLARI

2.1 Tanımlayıcı İstatistikler

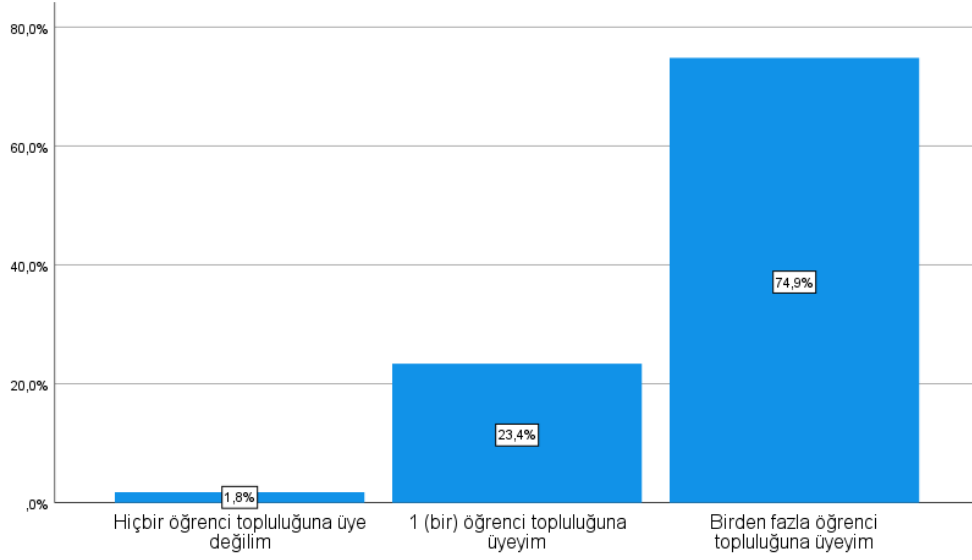
Uygulanan Topluluklar Şube Müdürlüğü Memnuniyet anketine verilen cevaplardan yola çıkarak anket dağılımları elde edilmiştir. İlk bölümde tanımlayıcı istatistikler açıklanmış olup, ilerleyen bölümlerde cevaplardan elde edilen anket istatistikleri sütun grafikleri ile yorumlanmıştır.



Şekil 1: Anketi dolduran bireylerin dağılımını gösteren sütun grafiği

3.ANKET SONUÇLARI

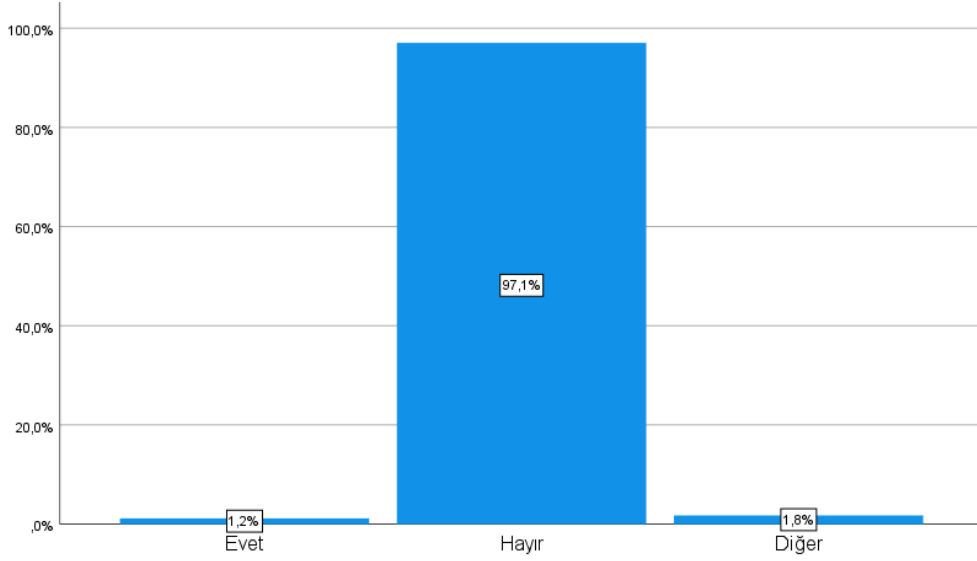
Soru 1. Herhangi bir öğrenci topluluğuna üyeliğiniz var mı?



Şekil 2: 1. Anket Sorusuna Ait Sonuç Grafikleri

Anketi dolduran bireylerin %1.8'i hiçbir öğrenci topluluğuna üye değilken, %23.4'ü 1(bir) öğrenci topluluğuna üyedir. Geriye kalan %74.9'u birden fazla öğrenci topluluğuna üyedir.

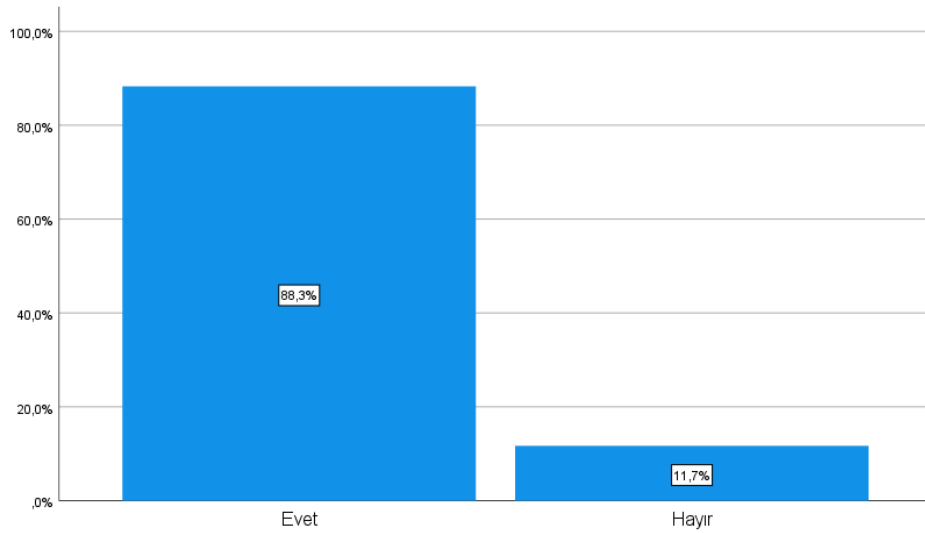
Soru 2. Topluluklara üye olmak istediğinizde herhangi bir engel ile karşılaşılıyor musunuz?



Şekil 3: 2. Anket Sorusuna Ait Sonuç Grafikleri

Anketi dolduran bireylerin %3'ü topluluklara üye olmak istediklerinde bir engel ile karşılaşırken, %97'si bir engel ile karşılaşmadıklarını belirtmiştir.

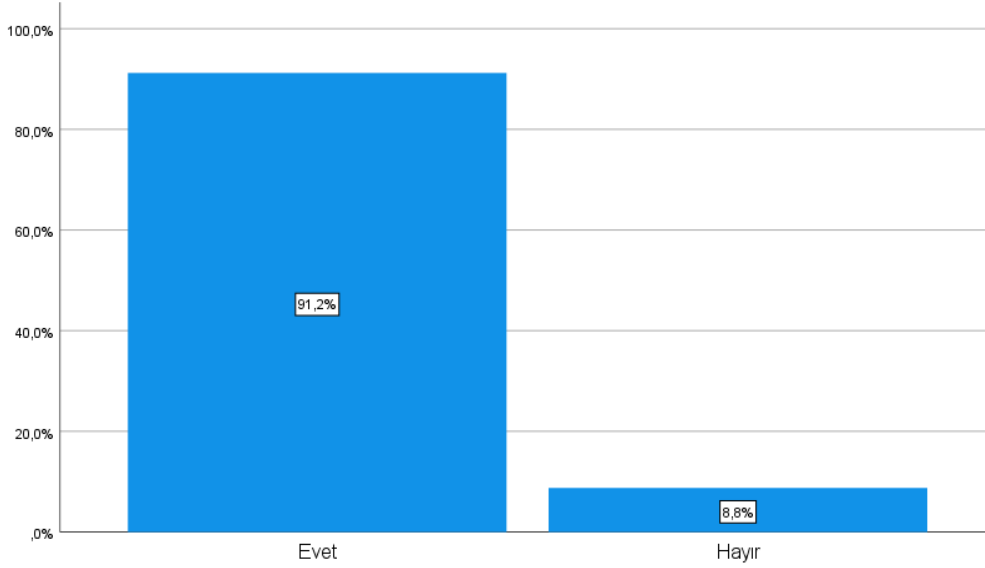
Soru 3. Etkinliğini değerlendirmekte olduğunuz öğrenci topluluğuna üyeliğiniz var mı?



Şekil 4: 3. Anket Sorusuna Ait Sonuç Grafikleri

Anketi dolduran bireylerin %88.3'ü değerlendirmekte olduğu öğrenci topluluğuna üye olduğunu belirtirken, %11.7'si üye olmadığını belirtmiştir.

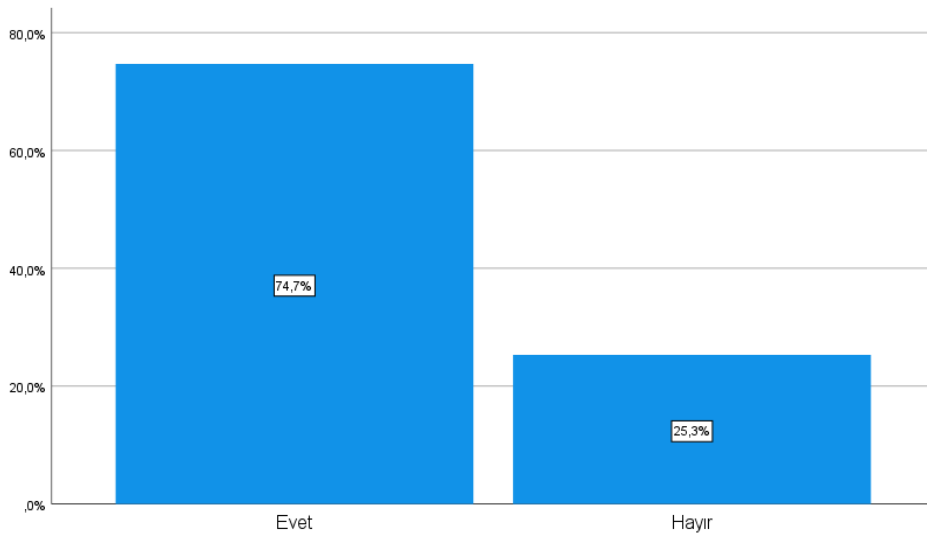
Soru 4. Üyelik işlemleri için kullanılan otomasyon sistemine kolay erişebiliyor, istediğiniz topluluğa üye olabiliyor musunuz?



Şekil 5: 4. Anket Sorusuna Ait Sonuç Grafikleri

Anketi dolduran bireylerin %91.2'si üyelik işlemleri için kullanılan otomasyon sistemine kolay erişebiliyor, istediğiniz topluluğa üye olabiliyor musunuz? sorusuna Evet cevabını verirken, geriye kalan %8.8'i Hayır yanıtını vermiştir.

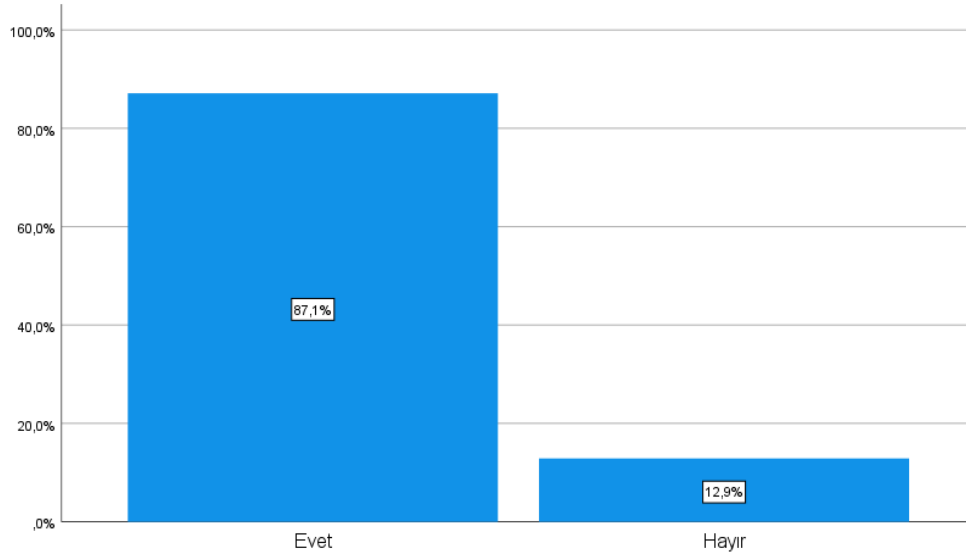
Soru 5. Değerlendirmekte olduğunuz topluluğun faaliyetlerine aktif olarak katılıyor musunuz?



Şekil 6: 5. Anket Sorusuna Ait Sonuç Grafikleri

Anketi dolduran bireylerin %74.7'si deęerlendirmekte olduęu topluluęun faaliyetlerine aktif olarak katıldığını belirtirken, %25.3'ü katılmadığını belirttiştir.

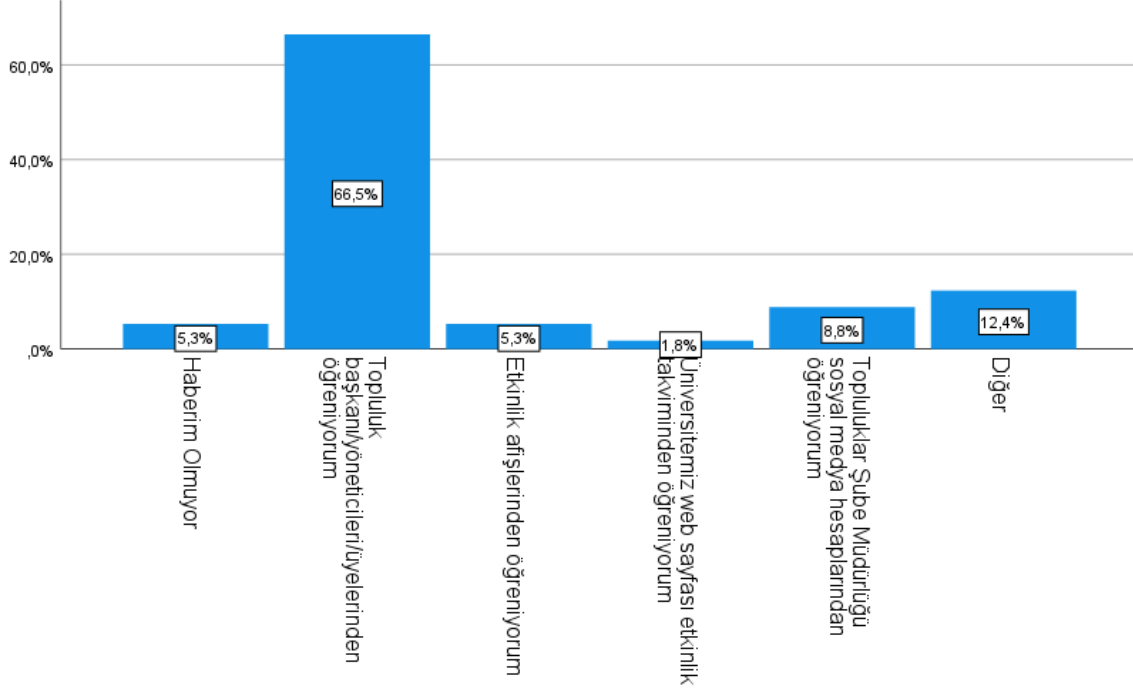
Soru 6. Topluluklar sizce niteliklerine uygun etkinlikler düzenliyor mu?



Şekil 7: 6. Anket Sorusuna Ait Sonuç Grafikleri

Anketi dolduran bireylerin %87.1'i toplulukların niteliklerine uygun etkinlikler yaptığını düşünürken, %12.9'ü düşünmemektedir.

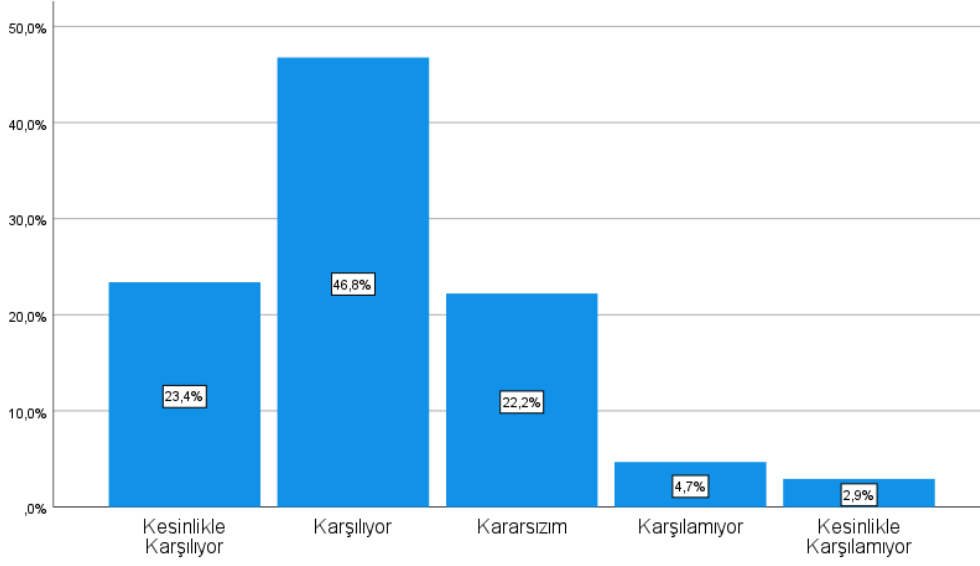
Soru 7. Topluğun etkinliklerinden nasıl haberdar oluyorsunuz? Birden fazla seçeneği işaretleyebilirsiniz.



Şekil 8: 7. Anket Sorusuna Ait Sonuç Grafikleri

Anketi dolduran bireylerin %5.3'ü etkinliklerden haberinin olmadığını söylüyor, %66.5'i topluluk başkanı/yöneticilerinden öğrendiğini belirtiyor. %5.3'ü afişlerden gördüğünü belirtirken, %1.8'i üniversitemizin web sayfasından öğrendiğini söylüyor. Bireylerin %8.8'i Topluluklar Şube Müdürlüğü Sosyal Medya hesabından öğrendiğini belirtirken, geriye kalan %12.4'ü diğer seçeneğini işaretlemiştir.

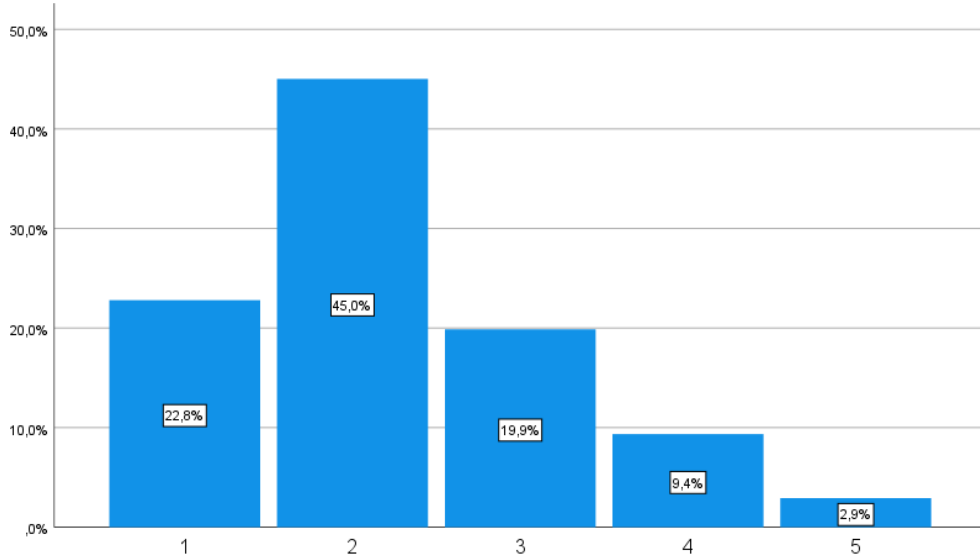
Soru 8. Öğrenci toplulukları tarafından düzenlenen etkinlikler beklentinizi hangi düzeyde karşılıyor?



Şekil 9: 8. Anket Sorusuna Ait Sonuç Grafikleri

Anketi dolduran bireylerin %70.2'si öğrenci toplulukları tarafından düzenlenen etkinlikler beklentinizi hangi düzeyde karşılıyor? sorusuna olumlu görüş bildirirken, %22.2'si kararsız kalıp, geriye kalan %7.6'sı olumsuz görüş bildirmiştir.

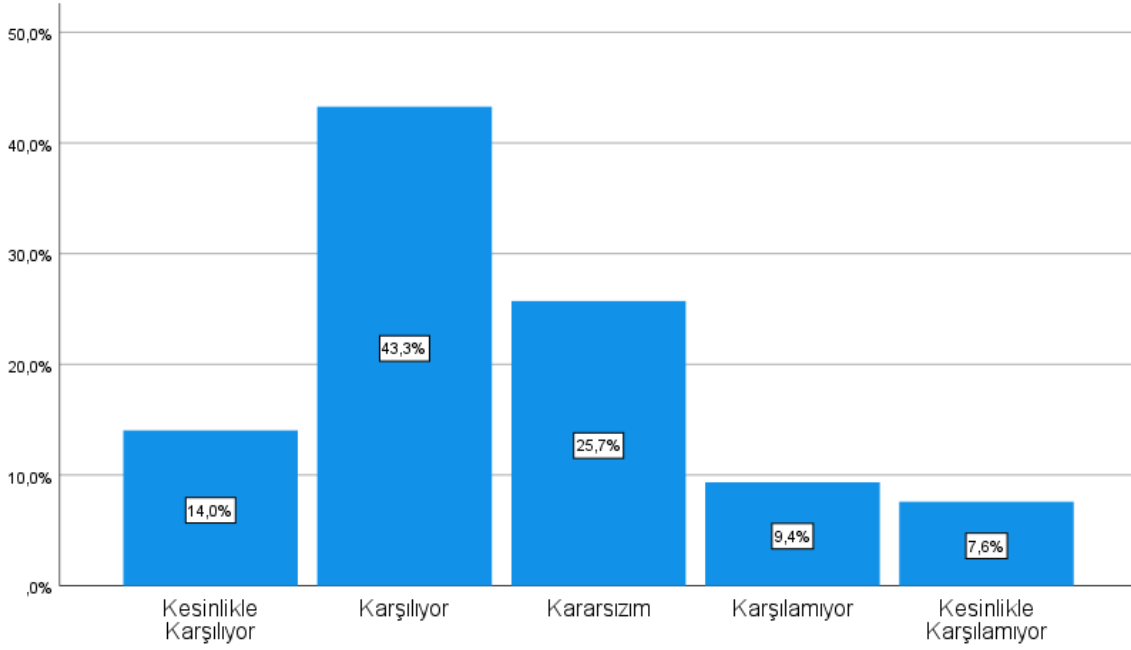
Soru 9. Yeni üye olan öğrencilere sunulan topluluk tanıtımları ve oryantasyon hizmetleri beklentinizi hangi düzeyde karşılıyor?



Şekil 10: 9. Anket Sorusuna Ait Sonuç Grafikleri

Anketi dolduran bireylerin %67.8'i yeni üye olan öğrencilere sunulan topluluk tanıtımları ve oryantasyon hizmetleri beklentinizi hangi düzeyde karşılıyor? sorusuna olumlu görüş bildirirken, %19.9'u kararsız kalıp, geriye kalan %12.3'ü olumsuz görüş bildirmiştir.

Soru 10. Üniversitenin öğrenci toplulukları ve etkinliklerine sağladığı destek beklentinizi hangi düzeyde karşılıyor?



Şekil 11: 10. Anket Sorusuna Ait Sonuç Grafikleri

Anketi dolduran bireylerin %57.3'ü üniversitenin öğrenci toplulukları ve etkinliklerine sağladığı destek beklentinizi hangi düzeyde karşılıyor? sorusuna olumlu görüş bildirirken, %25.7'si kararsız kalıp, geriye kalan %17'si olumsuz görüş bildirmiştir.

Soru 11. Önerileriniz, istekleriniz

"Anket katılımcıları, üniversite topluluklarına yönelik daha fazla maddi destek sağlanması, etkinliklerin çeşitlendirilmesi ve artırılması gerektiğini vurgulamıştır. Özellikle öğrencilerin sosyal sorumluluk projelerine, teknik gezilere ve alanlarıyla ilgili etkinliklere daha fazla katılım sağlayabilmesi için imkanların artırılması talep edilmektedir. Ayrıca toplulukların etkinlik yapabileceği alanların genişletilmesi, duyuruların daha etkili yapılması ve topluluk üyeleri

arasındaki iletiřim aęlarının geliřtirilmesi gibi öneriler de öne çıkmıřtır. Katılımcılar, düzenlenen etkinlikler ve toplulukların mevcut alıřmalarından genel olarak memnuniyetlerini dile getirmiř, ancak daha fazla destekle bu faaliyetlerin daha verimli hale gelebileceęini belirtmiřlerdir."